

Cafodd

ei brechiad rhag y ffliw yn yr ysgol heddiw

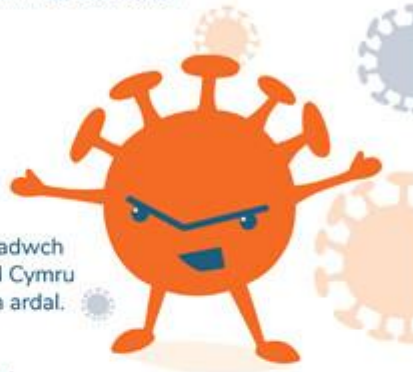
Mae sgil-ffeithiau cyffredin o'r brechlyn chwistrell drwynol fel arfer yn ysgafn ac yn parhau am ddiwrnod neu ddau ond gallant gynnwys:

- Trwyn tynn neu drwyn yn rhedeg
- Cur pen
- Cyhyrau dolurus
- Archwaeth llai
- Ychydig o dymheredd

Os oes gennych unrhyw gwestiynau siaradwch â'ch nyrs ysgol neu ffoniwch Galw Iechyd Cymru ar 0845 46 47 neu 111 os ar gael yn eich ardal.



www.curwchffliw.org



had their flu vaccine in school today

Common side effects from the nasal spray vaccine are usually mild and only last a day or two but may include:

- A stuffy or runny nose
- Headache
- Aching muscles
- Reduced appetite
- Slight temperature

If you have any questions talk to your school nurse or call NHS Direct Wales on 0845 46 47 or 111 if available in your area.



www.beatflu.org

