

Ysgol Tyle'r Ynn

Polisi e-Ddiogelwch

Ionawr 2016
Adolygwyd Mawrth 2017

Mae'r polisi yma yn berthnasol i holl aelodau cymuned yr ysgol (gan gynnwys staff, myfyrwyr / disgyblion, gwirfoddolwyr, rhieni / gofalwyr, ymwelwyr, defnyddwyr cymunedol) sydd â mynediad i ac yn defnyddio'r systemau TGCh, yn yr ysgol a'r tu allan.

Datblygiad / Monitro / Adolygu'r Polisi yma

Mae'r polisi e-Ddiogelwch yma wedi cael ei ddatblygu gan y grŵp e-Ddiogelwch sydd yn cynnwys:

- *Pennaeth (Mrs S. Hart)*
- *Dirprwy Bennaeth (Mrs L. Vaughan)*
- *Arweinwyr Digidol (Miss N. Owen, Mrs H. Dennis)*
- *Llywodraethwr (Mrs M. Davies)*

Mae ymgynghoriad gyda chymuned yr ysgol gyfan wedi digwydd trwy amrywiaeth o gyfarfodydd ffurfiol ac anffurfiol.

Amserlen ar gyfer Datblygiad / Monitro / Adolygu

Cafodd y polisi e-Ddiogelwch yma ei gymeradwyo gan y Corff Llywodraethu ar	
Bydd gweithrediad o'r polisi e-Ddiogelwch yma yn cael ei fonitro gan y:	<i>Grŵp e-Ddiogelwch</i> (enwir uchod)
Bydd monitro yn digwydd ar gyfnodau rheolaidd:	Yn flynyddol
Bydd y Corff Llywodraethu / Is-bwyllgor Llywodraethwyr yn derbyn adroddiad ar gyfnodau rheolaidd am weithrediad y polisi e-Ddiogelwch wedi'i gynhyrchu gan y grŵp monitro (fydd yn cynnwys manylion dienw o ddigwyddiadau e-Ddiogelwch):	Yn flynyddol
Bydd y Polisi e-Ddiogelwch yn cael ei adolygu'n flynyddol, neu'n fwy rheolaidd os oes unrhyw ddatblygiadau newydd arwyddocaol yn y defnydd o'r technolegau, bygythiadau newydd i e-Ddiogelwch neu unrhyw ddigwyddiadau. Rhagwelir bydd y dyddiad adolygu nesaf ar:	Yn flynyddol neu ynghynt os oes angen
Os bydd digwyddiadau e-Ddiogelwch difrifol yn digwydd, dylai hysbysu'r personau / asiantaethau allanol yma:	Rheolwr TGCh ALI, Swyddog Diogelwch ALI, Heddlu

Bydd yr ysgol yn monitro effaith y polisi gan ddefnyddio:

- Logiau digwyddiadau wedi'u hadrodd
- Arolygon / holiaduron o
 - ddisgyblion
 - rhieni / gofalwyr
 - staff

Rolau a Chyfrifoldebau

Mae'r adran ddilynol yn amlinellu rolau a chyfrifoldebau unigolion a grwpiau o fewn yr ysgol:

Llywodraethwyr:

Mae Llywodraethwyr yn gyfrifol am gymeradwyo'r Polisi e-Ddiogelwch ac am adolygu effeithiolrwydd y polisi. Bydd hyn yn cael ei gyflawni gan y Corff Llywodraethu yn derbyn gwybodaeth reolaidd am ddigwyddiadau e-Ddiogelwch ac adroddiadau monitro. Dylai aelod o'r Corff Llywodraethu fynd i'r afael â'r rôl o Lywodraethwr e-Ddiogelwch i gynnwys:

- cyfarfodydd rheolaidd gyda'r Cydlynnydd e-Ddiogelwch (Y Pennaeth)
- monitro rheolaidd o'r logiau digwyddiadau e-Ddiogelwch
- monitro rheolaidd o logiau hidlo / newid rheolaeth (ble'n bosib)

- adrodd i'r cyfarfod Llywodraethwyr perthnasol

Pennaeth:

- Mae gan y Pennaeth ddyletswydd gofal i sicrhau diogelwch (gan gynnwys e-Ddiogelwch) aelodau cymuned yr ysgol.
- Dylai'r Pennaeth ac aelodau eraill o'r Uwch Dîm Rheoli fod yn ymwybodol o'r gweithdrefnau i'w dilyn mewn digwyddiad o gyhuddiad e-Ddiogelwch difrifol yn erbyn aelod staff.
- Bydd y Pennaeth yn sicrhau bod yna system mewn lle i ganiatáu monitro a chefnogaeth o'r rhai yn yr ysgol sydd yn cyflawni rôl monitro e-Ddiogelwch mewnol. Mae hyn er mwyn darparu rhwyd diogelwch a chefnogaeth i'r cydweithwyr sydd yn mynd i'r afael â'r rolau monitro pwysig.
- Bydd yr Uwch Dîm Rheoli yn derbyn adroddiadau monitro rheolaidd gan y Cydlynnydd e-Ddiogelwch (y Pennaeth)

Cydlynnydd e-Ddiogelwch:

Yn Ysgol Tyle'r Ynn mae cyfrifoldeb dros e-Ddiogelwch wedi'i gyfuno gyda chyfrifoldeb dros Amddiffyn Plant, a'r Pennaeth Mrs S. Hart sydd â'r cyfrifoldebau hyn.

Mae'r Cydlynnydd / Swyddog e-Ddiogelwch yn:

- arwain y grŵp e-Ddiogelwch
- cymryd cyfrifoldeb am faterion e-Ddiogelwch o ddydd i ddydd ac efo rôl arweiniol mewn sefydlu ac adolygu polisïau / dogfennau e-Ddiogelwch yr ysgol
- sicrhau bod holl staff yn ymwybodol o'r gweithdrefnau rhaid dilyn mewn digwyddiad e-Ddiogelwch
- darparu (neu'n adnabod ffynhonnell) hyfforddiant a chynghor i staff
- cysylltu gyda'r Awdurdod Lleol / corff perthnasol
- cysylltu gyda staff technegol (yr ysgol)
- derbyn adroddiadau o ddigwyddiadau e-Ddiogelwch a chreu log o ddigwyddiadau i ddiweddarau datblygiadau e-Ddiogelwch y dyfodol
- cyfarfod yn rheolaidd gyda'r Llywodraethwr e-Ddiogelwch i drafod materion cyfoes, adolygu logiau digwyddiadau ac, os yn bosib, logiau hidlo / newid rheolaeth
- mynychu cyfarfod Llywodraethwyr perthnasol
- adrodd yn rheolaidd i'r Uwch Dîm Arweinyddiaeth

Staff Dysgu a Chymorth

Yn gyfrifol am sicrhau:

- bod ganddynt yr ymwybyddiaeth ddiweddaraf o faterion e-Ddiogelwch ac o'r polisi a'r arferion e-Ddiogelwch cyfoes.
- eu bod wedi darllen, deall ac arwyddo'r Polisi / Cytundeb Defnydd Derbyniol Staff (PDD / CDD)
- eu bod yn adrodd unrhyw gamddefnydd neu broblem amheuir i'r Pennaeth er mwyn iddi gael ei ymchwilio / weithredu.
- bod holl gyfathrebiadau digidol gyda myfyrwyr / disgyblion / rhieni / gofalywyr yn cael ei wneud ar lefel broffesiynol ac wrth ddefnyddio systemau swyddogol yr ysgol yn unig
- bod materion e-Ddiogelwch yn cael eu mewnblannu i holl agweddau o'r cwricwlwm a gweithgareddau eraill
- bod disgyblion yn deall ac yn dilyn y cytundebau / polisïau e-Ddiogelwch a defnydd derbyniol
- bod gan fyfyrwyr / disgyblion ddealltwriaeth dda o sgiliau ymchwil a'r angen i osgoi llên-ladrad a chadw i reolau hawlfraint
- eu bod yn monitro'r defnydd o dechnolegau digidol, dyfeisiau symudol, camerâu ayb mewn gwrsi a gweithgareddau eraill yr ysgol (ble caniateir) a gweithredu polisïau cyfoes sy'n ymwneud â'r dyfeisiau yma

- pan fydd gwersi sydd yn defnyddio'r rhyngwrwyd wedi'u cynllunio cynt, dylai disgyblion gael eu cyfeirio at wefannau sydd wedi'u gwirio fel rhai addas i ddefnyddio a bod proses yno i ddelio gydag unrhyw ddeunydd anaddas sydd yn cael ei ddarganfod wrth chwilio'r we

Grŵp e-Ddiogelwch

Bydd aelodau'r Grŵp e-Ddiogelwch yn cynorthwyo'r Cydlynnydd e-Ddiogelwch (Pennaeth) gyda:

- cynhyrchu / adolygu / monitro polisi / dogfennau e-Ddiogelwch yr ysgol
- mapio ac adolygu'r ddarpariaeth cwricwlwm e-Ddiogelwch - yn sicrhau perthnasedd, ehangder a dilyniant
- monitro'r rhwydwaith / rhyngwrwyd / logiau digwyddiadau lle'n bosib
- ymgynghori â'r rhanddeiliaid - gan gynnwys rhieni / gofawyr a'r myfyrwyr / disgyblion, am y ddarpariaeth e-Ddiogelwch
- monitro gweithrediadau gwelliant sydd yn cael eu hadnabod trwy ddefnyddio'r teclyn hunan adolygu 360 degree safe Cymru

Disgyblion:

- yn gyfrifol am ddefnyddio systemau technoleg ddigidol yr ysgol yn unol â'r Cytundeb Defnydd Derbyniol Disgybl
- efo dealltwriaeth dda o sgiliau ymchwil a'r angen i osgoi llên-ladrad a chadw at reolau hawlfraint
- angen deall y pwysigrwydd o adrodd camdriniaeth, camddefnydd neu fynediad i ddeunydd amhriodol ac yn gwybod sut i wneud hynny
- disgwylir eu bod yn gwybod ac yn deall polisiâu ar y defnydd o ddyfeisiau symudol a chamerâu digidol. Dylent hefyd fod yn ymwybodol ac yn deall polisiâu am gymryd / defnyddio delweddau ac seibr-fwlio
- dylai fod dealltwriaeth o'r pwysigrwydd o fabwysiadu ymarfer e-Ddiogelwch dda wrth ddefnyddio technolegau digidol y tu allan i'r ysgol a sylweddoli bod Polisi e-Ddiogelwch yr ysgol yn berthnasol y tu allan i'r ysgol, os yw'n ymwneud â'u haelodaeth o'r ysgol

Rheini / Gofalwyr

Mae rhieni / gofawyr yn chwarae rhan hanfodol mewn sicrhau bod plant yn deall yr angen i ddefnyddio'r rhyngwrwyd / dyfeisiau symudol mewn ffordd briodol. Bydd yr ysgol yn cymryd pob cyfle i helpu rhieni i ddeall y materion yma gyda *nosweithiau rhieni, cylchlythyrau, gwefannau / RhAD a gwybodaeth am ymgyrchoedd / llenyddiaeth e-Ddiogelwch cenedlaethol / lleol*. Bydd anogaeth i rieni a gofawyr gefnogi'r ysgol i hyrwyddo ymarfer e-Ddiogelwch da ac i ddilyn canllawiau ar y defnydd priodol o:

- ddelweddau digidol a fideo wedi'u tynnu mewn digwyddiadau'r ysgol
- mynediad i adrannau rhieni'r wefan / RhAD a chofnodion ar-lein disgybl

Datganiadau Polisi

Addysg - myfyrwyr / disgyblion

Tra bod rheoliad ac atebion technegol yn bwysig iawn, mae'n rhaid cydbwysu'r defnydd ohonynt gydag addysgu myfyrwyr / disgyblion i ddefnyddio dull cyfrifol. Felly mae addysgu myfyrwyr / disgyblion mewn e-Ddiogelwch yn rhan hanfodol o ddarpariaeth e-Ddiogelwch yr ysgol. Mae plant a phobl ifanc angen cymorth a chefnogaeth yr ysgol i adnabod ac osgoi risgiau e-Ddiogelwch a chynyddu gwydnwch.

Dylai e-Ddiogelwch fod yn ganolbwynt ymhob ardal o'r cwricwlwm a dylai staff atgyfnerthu'r negeseuon e-Ddiogelwch ar draws y cwricwlwm. Dylai'r cwricwlwm e-Ddiogelwch fod yn llydan, yn berthnasol ac yn darparu dilyniant, gyda chyfleoedd ar gyfer gweithgareddau creadigol fydd yn cael ei ddarparu yn y ffyrdd canlynol:

- Dylai darparu cwricwlwm e-Ddiogelwch cynlluniedig fel rhan o wersi Cyfrifiaduro / ABCCh / Llythrennedd Digidol neu wersi eraill a dylai ailymweld â rhain yn aml
- Dylai atgyfnerthu negeseuon e-Ddiogelwch allweddol fel rhan o raglen gynlluniedig o wasanaethau boreol a gweithgareddau tiwtorial / bugeiliol
- Ymhob gwers, dylai dysgu disgyblion i fod yn ymwybodol iawn o'r deunydd / cynnwys maent yn cael mynediad iddo ar-lein a'u hannog i ddilysu cywirdeb gwybodaeth
- Dylai dysgu pob disgybl i gydnabod ffynhonnell y wybodaeth defnyddir ac i barchu hawlfraint wrth ddefnyddio deunydd sydd wedi'i gyrchu ar-lein
- Dylai helpu disgyblion i ddeall yr angen am Gytundeb Defnydd Derbyniol Disgybl a'u hannog i fabwysiadu defnydd diogel a chyfrifol yn yr ysgol, a'r tu allan.
- Dylai staff ymddwyn fel delfryd ymddwyn dda yn eu defnydd o dechnolegau digidol, y rhyngwrwd a dyfeisiau symudol
- Pan fydd gwersi sydd yn defnyddio'r rhyngwrwd wedi'u cynllunio cynt, fel ymarfer gorau dylai disgyblion gel eu cyfeirio at wefannau sydd wedi'u gwirio fel eu bod yn addas i'w defnyddio a bod proses yno i ddelio gydag unrhyw ddeunydd anaddas sydd yn cael ei ddarganfod wrth chwilio'r we
- Pan fydd disgyblion yn cael chwilio'r rhyngwrwd yn rhydd, dylai staff fod yn wylidwrus wrth fonitro cynnwys y gwefannau mae pobl ifanc yn ymweld â nhw

Addysg - rhieni / gofalwyr

Dim ond dealltwriaeth cyfyng iawn o risgiau a materion e-Ddiogelwch sydd gan lawer o rieni a gofalwyr, ond maent yn chwarae rhan hanfodol yn addysg eu plant a'r monitro / rheoliad o ymddygiad ar-lein eu plant. Efallai bydd rhieni yn amcangyfrif yn rhy isel pa mor aml mae plant a phobl ifanc yn dod ar draws deunydd amhriodol gallai fod yn niweidiol ar-lein, ac efallai ddim yn siŵr sut i ymateb.

Felly bydd yr ysgol yn chwilio i ddarparu gwybodaeth ac ymwybyddiaeth i rieni a gofalwyr trwy:

- Gweithgareddau cwricwlwm
- Llythyrau, cylchlythyrau, gwefan, RhAD
- Nosweithiau / sesiynau rhieni / gofalwyr
- Digwyddiadau / ymgyrchoedd amlwg ee Diwrnod Defnyddio'r Rhyngwrwd yn Fwy Diogel
- Cyfeirio at y gwefannau / cyhoeddiadau perthnasol ee <https://hwb.wales.gov.uk/> <http://www.saferinternet.org.uk/> <http://www.childnet.com/parents-and-carers>

Addysg - Y Gymuned Ehangach

Bydd yr ysgol yn darparu cyfleoedd i aelodau o'r gymuned i elwa o wybodaeth a phrofiad e-Ddiogelwch yr ysgol. Gall hyn gael ei gynnig trwy:

- Negeseuon e-Ddiogelwch sy'n targedu teidiau a neiniau a pherthnasoedd eraill yn ogystal â rhieni

Addysg a Hyfforddiant - Staff / Gwirfoddolwyr

Mae'n hanfodol bod holl staff yn derbyn hyfforddiant e-Ddiogelwch ac yn deall eu cyfrifoldebau, fel amlinellir yn y polisi yma. Bydd hyfforddiant yn cael ei gynnig fel hyn:

- Bydd hyfforddiant cynlluniedig o hyfforddiant e-Ddiogelwch ffurfiol ar gael i staff. Bydd hwn yn cael ei ddiweddarau a'i atgyfnerthu'n rheolaidd. Bydd archwiliad o anghenion hyfforddiant e-Ddiogelwch holl staff yn cael ei gyflawni'n rheolaidd. Disgwylir bydd rhai staff yn nodi e-Ddiogelwch fel angen hyfforddiant o fewn y broses rheoli perfformiad.
- Dylai holl staff newydd dderbyn hyfforddiant e-Ddiogelwch fel rhan o'r rhaglen anwythiad, yn sicrhau eu bod yn deall polisi e-Ddiogelwch a Chytundebau Defnydd Derbyniol yr ysgol yn llawn.
- Bydd y Cydlynnydd e-Ddiogelwch (y Pennaeth) yn derbyn diweddiadau rheolaidd wrth fod yn bresennol mewn digwyddiadau hyfforddiant allanol (ee Consortiwm / SWGfL / ALI / sefydliadau perthnasol eraill) ac wrth adolygu dogfennau arweiniad gan sefydliadau perthnasol.

- Bydd y polisi e-Ddiogelwch a'i ddiweddariadau yn cael ei gyflwyno i, a'i drafod gan, staff mewn cyfarfodydd staff / tîm neu ddiwrnodau HMS.
- Bydd y Cydlynnydd e-Ddiogelwch (Y Pennaeth) yn darparu cyngor / arweiniad / hyfforddiant i unigolion fel sydd angen.

Hyfforddiant - Llywodraethwyr

Dylai llywodraethwyr gymryd rhan mewn hyfforddiant / sesiynau ymwybyddiaeth e-Ddiogelwch, gyda phwysigrwydd penodol i'r rhai sydd yn aelodau o unrhyw is-bwyllgor / grŵp sy'n ymglymedig â thechnoleg / e-Ddiogelwch / iechyd a diogelwch / diogelu. Gall hyn gael ei gynnig mewn sawl ffordd:

- Presenoldeb mewn hyfforddiant darparir gan yr Awdurdod Lleol / Cymdeithas Llywodraethwyr Cenedlaethol / neu sefydliad perthnasol arall (ee SWGfL).
- Cyfranogiad mewn sesiynau hyfforddiant / gwybodaeth ysgol i staff neu rieni

Technegol

Bydd yr ysgol yn gyfrifol am sicrhau bod isadeiledd / rhwydwaith yr ysgol mor ddiogel ag sy'n rhesymol bosib a bod y polisiâu a'r gweithdrefnau sy'n cael eu cymeradwyo yn y polisi yma yn cael eu gweithredu. Bydd angen sicrhau hefyd bod y bobl berthnasol a enwir yn yr adrannau uchod yn effeithiol wrth gyflawni'u cyfrifoldebau e-Ddiogelwch:

- Bydd systemau technegol ysgolion yn cael ei reoli mewn ffyrdd sydd yn sicrhau bod yr ysgol yn cyfarfod gofynion technegol argymelledig
- Bydd adolygiadau ac archwiliadau rheolaidd o ddiogelwch systemau technegol yr ysgol.
- Mae'n rhaid i weinyddwyr, systemau diwifr a cheblau gael eu lleoli'n ddiogel a chyfyngiad ar fynediad corfforol.
- Bydd yr holl ddefnyddwyr efo hawliau mynediad i systemau a dyfeisiau technegol ysgol sydd wedi'u diffinio'n glir.
- Bydd holl ddefnyddwyr (oedolion) yn cael enw defnyddiwr a chyfrinair diogel gan y Pennaeth a fydd yn cadw cofnod cyfoes o ddefnyddwyr a'u henwau defnyddwyr. Mae defnyddwyr yn gyfrifol am ddiogelwch eu henw defnyddiwr a'u cyfrinair.
- Bydd yn rhaid i'r "priif" gyfrineiriau, neu gyfrineiriau "gweinyddwr", defnyddir gan cydlynnydd TGCh ar gyfer system TGCh yr ysgol, fod ar gael i'r Pennaeth hefyd a chael ei gadw mewn lleoliad diogel (ffeil e-Ddiogelwch yr ysgol)
- Mae'r Pennaeth yn gyfrifol am sicrhau bod logiau trwydded meddalwedd yn gywir ac yn gyfoes a bod gwiriadau rheolaidd yn cael eu gwneud i ailgymodi'r nifer o drwyddedi wedi'u prynu yn erbyn y nifer o osodiadau meddalwedd
- Mae mynediad i'r rhyngwyd yn cael ei hidlo i holl ddefnyddwyr.
- Mae'r ysgol wedi darparu hidlo lefel-defnyddiwr gwahaniaethol (yn caniatáu lefelau hidlo gwahanol i ddisgyblion a staff
- Mae system briodol wedi'i sefydlu i ddefnyddwyr adrodd unrhyw wir / posib ddigwyddiad technegol / tor-diogelwch i'r Pennaeth
- Mae polisi wedi'i gytuno yn weithredol ar gyfer darpariaeth mynediad dros dro i "westai" (ee athrawon dan hyfforddiant, athrawon llanw, ymwelwyr) ar systemau'r ysgol.
- Mae polisi wedi'i gytuno yn weithredol yn ymwneud â faint o ddefnydd personol mae staff ac aelodau'r teulu yn ei gael ar ddyfeisiau'r ysgol gall eu defnyddio y tu allan i'r ysgol.
- Mae polisi cytunedig yn weithredol sydd yn gwahardd staff rhag lawrlwytho ffeiliau gweithredadwy a gosod rhaglenni ar ddyfeisiau'r ysgol.
- Mae polisi cytunedig yn weithredol yn ymwneud â'r defnydd o gyfryngau symudadwy (ee cof bach / CDs / DVDs) gan ddefnyddwyr ar ddyfeisiau'r ysgol. Nid oes posib gyrru data personol dros y rhyngwyd na'i dynnu oddi ar wefan yr ysgol os nad yw wedi'i amgryptio'n ddiogel neu wedi'i ddiogelu mewn ffordd arall.

Defnydd delweddau digidol a fideo

Mae'r datblygiad o dechnolegau delweddau digidol wedi creu buddion sylweddol i ddysgu, yn caniatáu i staff a myfyrwyr / disgyblion gael defnydd cyflym o ddelweddau maent wedi recordio eu hunain neu wedi lawrlwytho o'r rhyngwrwd. Ond, mae angen i staff, rhieni / gofawyr a myfyrwyr / disgyblion fod yn ymwybodol o'r peryglon sy'n gysylltiedig â chyhoeddi delweddau digidol ar y rhyngwrwd. Gall y fath ddelweddau ddarparu cyfleoedd i seibrwlio ddigwydd. Gall delweddau digidol aros ar y rhyngwrwd am byth a gallant achosi niwed neu gywilydd i unigolion yn y byrdymor neu'r hirdymor. Mae'n gyffredin i gyflogwyr gynnal chwiliadau ar y rhyngwrwd am wybodaeth am gyflogwyr posib neu bresennol. Bydd yr ysgol yn hysbysu ac yn addysgu defnyddwyr am y peryglon yma ac yn gweithredu polisïau i leihau'r tebygrwydd o botensial o niwed:

- Wrth ddefnyddio delweddau digidol, dylai staff hysbysu ac addysgu disgyblion am y peryglon sy'n gysylltiedig â thynnu, defnyddio, rhannu, cyhoeddi a dosbarthu delweddau. Yn benodol, dylent adnabod y peryglon sydd yn gysylltiedig â chyhoeddi delweddau eu hunain ar y rhyngwrwd ee ar wefannau rhwydweithio cymdeithasol.
- Mewn cytundeb ag arweiniad gan Swyddfa'r Comisiynydd Gwybodaeth, mae croeso i rieni / gofawyr i gymryd fideos a delweddau digidol o'u plant mewn digwyddiadau'r ysgol ar gyfer defnydd personol (gan nad yw'r fath ddefnydd yn cael ei grybwyll yn y Ddeddf Amddiffyn Data). I barchu preifatrwydd pawb, ac mewn rhai achosion i ddiogelu, ni ddylai cyhoeddi / eu gwneud yn gyhoeddus ar wefannau rhwydweithio cymdeithasol, a ni ddylai rhieni / gofawyr wneud sylwad ar unrhyw weithgareddau sy'n cynnwys myfyrwyr / disgyblion eraill yn y delweddau digidol / fideo.
- Mae caniatâd i staff a gwirfoddolwyr i dynnu lluniau digidol / fideo i gefnogi nod addysgiadol, ond rhaid dilyn polisïau'r ysgol yn ymwneud â rhannu, dosbarthu a chyhoeddi'r delweddau yna. Dim ond ar offer yr ysgol dylid tynnu'r delweddau yma, ni ddylid defnyddio offer personol staff i'r fath bwrpas.
- Dylid cymryd gofal wrth dynnu delweddau digidol / fideo bod disgyblion wedi'u gwisgo'n addas a ddim yn cymryd rhan mewn gweithgareddau gall ddwyn anfri ar unigolyn neu'r ysgol.
- Ni ddylai disgyblion dynnu, defnyddio, rhannu, cyhoeddi nac dosbarthu delweddau o eraill heb ganiatâd.
- Bydd lluniau sy'n cynnwys disgyblion, sy'n cael eu cyhoeddi ar y wefan, neu mewn man arall yn cael eu dewis yn ofalus ac yn cydymffurfio ag arweiniad ymarfer da ar y defnydd o'r fath ddelweddau.
- Ni ddefnyddir enwau llawn disgyblion ar wefan na blog, yn enwedig wedi'i gysylltu i luniau.
- Bydd caniatâd ysgrifenedig gan rieni yn cael ei sicrhau cyn i luniau'r disgyblion gael eu cyhoeddi ar wefan yr ysgol

Amddiffyniad Data

Bydd data personol yn cael ei gofnodi, ei brosesu, ei drosglwyddo ac ar gael yn ôl y Ddeddf Amddiffyn Data 1998 sydd yn datgan bod rhaid i ddata personol:

- Cael ei brosesu'n deg ac yn gyfreithiol
- Cael ei brosesu ar gyfer pwrpas cyfyngedig
- Bod yn ddigonol, yn berthnasol a ddim yn ormodol
- Bod yn gywir
- Peidio cael ei gadw am hirach nag sydd angen
- Cael ei brosesu mewn cytundeb â hawliau'r pwnc data
- Bod yn ddiogel
- Dim ond i gael ei drosglwyddo i eraill sydd ag amddiffyniad digonol.

Mae'n rhaid i'r ysgol sicrhau:

- Ei fod yn cadw'r isafswm lleiaf o ddata personol sydd ei angen i gyflawni'r swyddogaeth orau ac i beidio cadw'r data yn hirach nag sydd angen ar gyfer y pwrpas cafodd ei gasglu
- Bydd pob ymdrech yn cael ei wneud i sicrhau bod data sy'n cael ei gadw yn gywir, yn gyfoes a bod unrhyw anghywirdeb yn cael ei gywiro heb oedi diangen.
- Bydd dod o hyd i ddata personol yn cael ei wneud yn deg ac mewn cytundeb â'r "Rhybudd Preifatrwydd" ac yn cael ei brosesu yn gyfreithiol mewn cytundeb â'r "Amodau ar gyfer Prosesu". .

- Bod ganddo Bolisi Amddiffyn Data
- Ei fod wedi cofrestru fel Rheolwr Data ar gyfer pwrpas y Ddeddf Amddiffyn Data

Mae angen i staff sicrhau eu bod nhw'n:

- Cymryd gofal i sicrhau cadw diogel o ddata personol trwy'r adeg, yn lleihau'r risg o'i golli neu ei gamddefnyddio.
- Defnyddio data personol ar gyfrifiaduron a dyfeisiau eraill diogel sydd wedi'u hamddiffyn gan gyfrinair yn unig, yn sicrhau eu bod wedi "allgofnodi" ar ddiwedd unrhyw sesiwn ble maent yn defnyddio data personol.
- Trosglwyddo data gan ddefnyddio amgryptio a dyfeisiau sydd wedi'u hamddiffyn gyda chyfrinair diogel.

Cyfathrebu

Mae amrywiaeth eang o dechnolegau cyfathrebu sydd yn datblygu'n sydyn iawn efo'r potensial i fwyhau dysgu. Mae'r tabl dilynol yn dangos sut mae'r ysgol yn ystyried os yw buddion defnyddio'r technolegau yma ar gyfer addysg yn gorbwysu'r risgiau / anfanteision.

	Staff ac oedolion eraill			Myfyrwyr / Disgyblion				
	Caniateir	Caniateir ar amseroedd	Caniateir i staff penodol	Ni chaniateir	Caniateir	Caniateir ar amseroedd penodol	Caniateir gyda chaniatâd staff	Ni chaniateir
Technolegau Cyfathrebu								
Dod â ffonau symudol i'r ysgol	X							X
Defnyddio ffonau symudol mewn gwersi				X				X
Defnyddio ffonau symudol mewn cyfnodau cymdeithasol		X						X
Tynnu lluniau ar ffonau symudol / camerâu				X				X
Defnyddio dyfeisiau symudol eraill ee tabledi, dyfeisiau chwarae gemau				X			X	
Defnyddio cyfeiriadau e-bost personol yn yr ysgol, neu ar rwydwaith yr ysgol		X						X
Defnyddio e-bost yr ysgol ar gyfer e-byst personol.				X				X
Defnyddio apiau negeseuo				X				X
Defnyddio cyfryngau cymdeithasol		X						X
Defnyddio blogiau				X			X	

Wrth ddefnyddio technolegau cyfathrebu mae'r ysgol yn ystyried y canlynol fel ymarfer da:

- Gall gwasanaeth e-bost swyddogol yr ysgol gael ei ystyried yn ddiogel ac mae'n cael ei fonitro. Dylai defnyddwyr fod yn ymwybodol bod cyfathrebiadau e-bost yn cael eu monitro.
- Dylai defnyddwyr adrodd i'r person enwebedig yn syth - mewn cytundeb â pholisi'r ysgol - os ydynt yn derbyn unrhyw gyfathrebiad sydd yn gwneud iddynt deimlo'n anghyffyrddus, os yw'n natur sarhaus, gwahaniaethol, bygythiol neu'n bwlio, ni ddylid ymateb i'r fath gyfathrebiad.
- Mae'n rhaid i unrhyw gyfathrebiad digidol rhwng staff a disgyblion neu rieni / gofawyr (e-bost, sgwrsio, RhAD ayb) fod yn broffesiynol yn ei naws a'i gynnwys. Dim ond ar systemau swyddogol yr ysgol (wedi'i fonitro) caniateir y cyfathrebiadau yma. Ni ddylid defnyddio cyfeiriadau e-bost personol, negeseuon testun na chyfryngau cymdeithasol ar gyfer y cyfathrebiadau yma.
- Gall ddefnyddio cyfeiriadau e-bost dosbarth / grŵp yn y C.S, tra bydd myfyrwyr / disgyblion CA2 ac uwch yn cael cyfeiriadau e-bost ysgol unigol ar gyfer defnydd addysgiadol.
- Dylai dysgu disgyblion am faterion e-Ddiogelwch, fel y peryglon sydd yn gysylltiedig â rhannu manylion personol. Dylai dysgu strategaethau iddynt hefyd am sut i ddelio â chyfathrebiadau amhriodol a'u hatgoffa o'r angen i gyfathrebu yn briodol wrth ddefnyddio technolegau digidol.
- Ni ddylid postio gwybodaeth bersonol ar wefan yr ysgol a dim ond cyfeiriadau e-bost swyddogol dylid defnyddio i adnabod aelodau staff.

Cyfryngau Cymdeithasol - Amddiffyn Hunaniaeth Broffesiynol

Gyda'r cynyddiad yn y defnydd o holl fathau o gyfryngau cymdeithasol i bwrpas proffesiynol a phersonol mae'n hanfodol cael polisi sydd yn gosod arweiniad clir i staff i reoli risg ac ymddygiad ar-lein. Dylai negeseuon craidd gynnwys amddiffyniad disgyblion, yr ysgol a'r unigolyn wrth gyhoeddi unrhyw ddeunydd ar-lein. Mae disgwiliadau ymddygiad proffesiynol yn cael eu gosod gan Gyngor Addysgu Cyffredinol Cymru (CyngACC) ond mae angen i bob oedolyn sydd yn gweithio gyda phlant a phobl ifanc ddeall bod natur a chyfrifoldebau eu gwaith yn eu rhoi mewn safle o ffydd a dylai eu hymddygiad adlewyrchu hynny.

Mae gan holl ysgolion ac awdurdodau lleol ddyletswydd gofal i ddarparu amgylchedd dysgu diogel i ddisgyblion a staff. Gall ysgolion ac awdurdodau lleol cael eu dal yn gyfrifol, yn anuniongyrchol, am weithrediadau gweithwyr yn eu cyflogaeth. Gall aelodau staff sydd yn poeni, seibrfwlio, gwahaniaethu ar sail rhyw, hil neu anabled, neu sydd yn difenwi trydydd parti, achosi'r ysgol neu'r awdurdod lleol i fod yn atebol i'r dioddefwr. Rhaid cael camau rhesymol mewn lle i atal niwed rhagfynegadwy. Mae disgwyl i holl staff sydd yn gweithio mewn unrhyw sefydliad addysgiadol fedru dangos dull proffesiynol a pharch tuag at ddisgyblion a'u teuluoedd ac i gyd-weithwyr a'r gosodiad dysgu.

Mae'r ysgol yn darparu'r mesuriadau canlynol i sicrhau bod camau rhesymol mewn lle i leihau'r perygl o niwed i ddisgyblion, staff a'r ysgol wrth gyfyngu mynediad i wybodaeth bersonol:

- Hyfforddiant i gynnwys: defnydd derbyniol; peryglon cyfryngau cymdeithasol; gwirio gosodiadau; amddiffyn data; adrodd materion.
- Arweiniad adrodd clir, gan gynnwys cyfrifoldebau, trefn a sancsiynau

Dylai staff ysgol sicrhau:

- Nad oes unrhyw gyfeiriad tuag at fyfyrwyr / disgyblion, rhieni / gofawyr nac staff ysgol mewn cyfryngau cymdeithasol
- Nad ydynt yn cysylltu mewn trafodaeth ar-lein ar faterion personol yn ymwneud ag aelodau cymuned yr ysgol
- Nad yw barn bersonol yn cael ei briodoli i'r ysgol neu'r awdurdod lleol
- Bod gosodiadau diogelwch ar broffiliau cyfryngau cymdeithasol personol yn cael eu gwirio'n aml i leihau'r perygl o golli gwybodaeth bersonol

Bydd defnydd yr ysgol o gyfryngau cymdeithasol ar gyfer pwrpas proffesiynol yn cael ei wirio yn rheolaidd gan y Pennaeth i sicrhau cydymffurfiaid â Pholisïau Cyfryngau Cymdeithasol. Amddiffyn Data, Cyfathrebu, Delwedd Ddigidol a Fideo.

Gweithgareddau anaddas / amhriodol

Mae yna weithgareddau ar-lein sydd yn anghyfreithlon ee cyrchu delweddau camdriniaeth plant neu rannu deunydd hiliol ac yn amlwg bydd hyn yn cael ei wahardd o'r ysgol a phob system dechnegol arall. Bydd gweithgareddau eraill ee seibrfwlio yn cael ei wahardd a gallai arwain at erlyniad troseddol. Ond mae yna amrywiaeth o weithgareddau sydd efallai, yn gyfreithiol yn gyffredinol, ond fydda'n amhriodol mewn cyd-destun ysgol, oherwydd oedran y defnyddwyr neu natur y gweithgareddau yma.

Mae'r ysgol yn credu bydda'r gweithgareddau yn yr adran ganlynol yn amhriodol yng nghyd-destun yr ysgol ac na ddylai defnyddwyr, fel diffiniwyd isod, gymryd rhan yn y gweithgareddau yma yn yr ysgol nac y tu allan i'r ysgol wrth ddefnyddio offer neu systemau'r ysgol. Mae polisi'r ysgol yn cyfyngu defnydd fel y canlyn:

	Derbyniol	Derbyniol ar adegau penodol	Derbyniol i ddefnyddwyr enwebedig	Annerbyniol	Annerbyniol ac anghyfreithlon
Ni fydd defnyddwyr yn ymweld â gwefannau, yn creu, postio, lawrlwytho, llwytho i fyny, trosglwyddo data, cyfathrebu na phasio, deunydd, cynigion nac sylwadau sydd yn cynnwys neu'n cysylltu i:	Delweddau camdriniaeth rywiol plant - Creu, cynhyrchu neu ddsbarthu delweddau anwedus o blant. Yn groes i'r Ddeddf Amddiffyn Plant 1978				X
	Paratoi (grooming), anogaeth, trefnu neu hwyluso gweithrediadau rhywiol yn erbyn plant. Yn groes i'r Ddeddf Troseddau Rhywiol 2003				X
	Meddiannu ar ddelwedd bornograffig eithafol (hynod sarhaus, ffiadd neu fel arall o gymeriad brwnt). Yn groes i'r Ddeddf Cyfiawnder Troseddol a Mewnfudo 2008				X
	Deunydd hiliol troseddol yn y DU - i ysgogi casineb crefyddol (neu gasineb ar sail tueddfryd rhywiol) - yn groes i'r Ddeddf Trefn Gyhoeddus 1986				X
	Pornograffi			X	
	Hyrwyddo unrhyw fath o wahaniaethu			X	
	Ymddygiad bygythiol, gan gynnwys hyrwyddo trais corfforol neu niwed meddyliol			X	
	Unrhyw wybodaeth arall gallai fod yn sarhaus i gyd-weithwyr neu'n torri cyfanrwydd ethos yr ysgol neu'n dwyn anfri ar yr ysgol.			X	
Defnyddio systemau'r ysgol i redeg busnes preifat			X		
Defnyddio systemau, apiau, gwefannau neu fecanweithiau eraill sydd yn osgoi'r hidlo neu ddiogelu arall sydd yn cael ei ddefnyddio gan yr ysgol			X		
Torri hawffraint			X		
Amlygu neu gyhoeddi gwybodaeth gyfrinachol neu berchnogol (ee gwybodaeth gyllidol / personol, cronfeydd data, codau mynediad a chyfrineiriau cyfrifiadur / rhwydwaith)			X		
Creu neu ledaenu firsau cyfrifiadurol neu ffeiliau niweidiol eraill			X		
Defnydd annheg (lawrlwytho / llwytho i fyny ffeiliau mawr sydd yn rhwystro eraill yn eu defnydd o'r rhyngrwyd)			X		
Chwarae gemau ar-lein (addysgiadol)		X			
Chwarae gemau ar-lein (ddim yn addysgiadol)			X		

Gweithrediadau Defnyddwyr

	Derbyniol	Derbyniol ar adegau penodol	Derbyniol i ddefnyddwyr enwebedig	Annerbyniol	Annerbyniol ac anghyfreithlon
Ni fydd defnyddwyr yn ymweld â gwefannau, yn creu, postio, lawrlwytho, llwytho i fyny, trosglwyddo data, cyfathrebu na phasio, deunydd, cynigion nac sylwadau sydd yn cynnwys neu'n cysylltu i:	Delweddau camdriniaeth rywiol plant - Creu, cynhyrchu neu ddsbarthu delweddau anwedus o blant. Yn groes i'r Ddeddf Amddiffyn Plant 1978				X
	Paratoi (grooming), anogaeth, trefnu neu hwyluso gweithrediadau rhywiol yn erbyn plant. Yn groes i'r Ddeddf Troseddau Rhywiol 2003				X
	Meddiannu ar ddelwedd bornograffig eithafol (hynod sarhaus, ffiadd neu fel arall o gymeriad brwnt). Yn groes i'r Ddeddf Cyfiawnder Troseddol a Mewnfudo 2008				X
	Deunydd hiliol troseddol yn y DU - i ysgogi casineb crefyddol (neu gasineb ar sail tueddfryd rhywiol) - yn groes i'r Ddeddf Trefn Gyhoeddus 1986				X
	Pornograffi			X	
	Hyrwyddo unrhyw fath o wahaniaethu			X	
	Ymddygiad bygythiol, gan gynnwys hyrwyddo trais corfforol neu niwed meddyliol			X	
	Unrhyw wybodaeth arall gallai fod yn sarhaus i gyd-weithwyr neu'n torri cyfanrwydd ethos yr ysgol neu'n dwyn anfri ar yr ysgol.			X	
Defnyddio systemau'r ysgol i redeg busnes preifat			X		
Defnyddio systemau, apiau, gwefannau neu fecanweithiau eraill sydd yn osgoi'r hidlo neu ddiogelu arall sydd yn cael ei ddefnyddio gan yr ysgol			X		
Torri hawffraint			X		
Amlygu neu gyhoeddi gwybodaeth gyfrinachol neu berchnogol (ee gwybodaeth gyllidol / personol, cronfeydd data, codau mynediad a chyfrineiriau cyfrifiadur / rhwydwaith)			X		
Creu neu ledaenu firsau cyfrifiadurol neu ffeiliau niweidiol eraill			X		
Defnydd annheg (lawrlwytho / llwytho i fyny ffeiliau mawr sydd yn rhwystro eraill yn eu defnydd o'r rhyngrwyd)			X		
Chwarae gemau ar-lein (addysgiadol)		X			
Chwarae gemau ar-lein (ddim yn addysgiadol)			X		

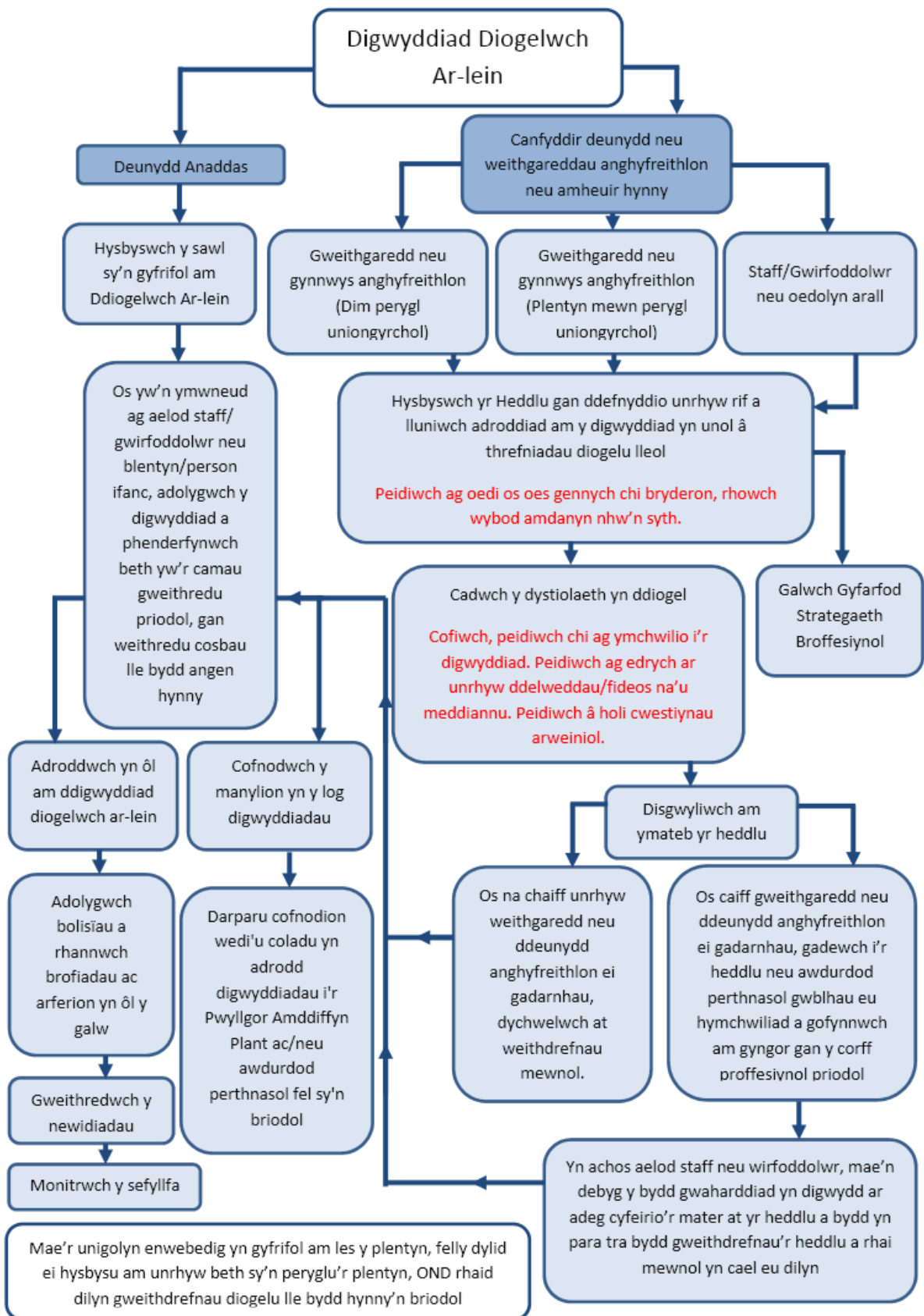
Gamblo ar-lein				X	
Siopa ar-lein / masnach		X			
Rhannu ffeiliau			X		
Defnydd o gyfryngau cymdeithasol		X			
Defnydd o apiau negeseuo		X			
Defnydd o ddarlledu fideo ee YouTube		X	X		

Ymateb i ddigwyddiadau o gamddefnydd

Bwriadir i'r arweiniad yma cael ei ddefnyddio pan fydd staff angen rheoli digwyddiadau sydd yn cynnwys y defnydd o wasanaethau ar-lein. Mae'n annog triniaeth ddiogel i reoli'r digwyddiad. Gall ddigwyddiadau gynnwys gweithgareddau anghyfreithlon neu anaddas (gweler "Gweithrediadau Defnyddwyr" uchod).

Digwyddiadau Anghyfreithlon

Os oes unrhyw amheuaeth bod y gwefan(nau) dan sylw yn cynnwys delweddau camdriniaeth plant, neu os oes amheuaeth o unrhyw weithgaredd anghyfreithlon fel arall, cyfeiriwch at ochr dde'r Siart Llif (isoac atodiadau) ar gyfer ymatebiad i ddigwyddiadau diogelwch ar-lein ac adrodd i'r heddlu yn syth.



Digwyddiadau Erail

Gobeithir bod holl aelodau cymuned yr ysgol yn ddefnyddwyr cyfrifol o dechnolegau digidol, fydd yn deall ac yn dilyn polisi'r ysgol. Ond, efallai bydd adegau pan fydd tor polisi yn digwydd, trwy gamddefnydd esgeulus, anghyfrifol ac, yn brin iawn, bwriadol.

Mewn digwyddiad o amheuaeth, dylid dilyn yr holl gamau yn y weithdrefn hon:

- Cael mwy nag un aelod uwch o staff / gwirfoddolwyr yn cymryd rhan yn y broses hon. Mae'n hanfodol i amddiffyn unigolion os yw cyhuddiadau yn cael eu hadrodd wedyn.
- Cynnal y weithdrefn gan ddefnyddio cyfrifiadur dynodedig fydd ddim yn cael ei ddefnyddio gan bobl ifanc ac, os oes angen, gall ei gymryd oddi ar y safle gan yr heddlu. Defnyddiwch yr un cyfrifiadur am gyfnod y weithdrefn.
- Mae'n bwysig sicrhau dylid staff perthnasol gael mynediad addas i'r rhyngwyd i gynnal y weithdrefn, ond bod y gwefannau a'r cynnwys ymwelir â nhw yn cael eu monitro'n agos a'u cofnodi (i roi amddiffyniad pellach).
- Cofnodwch URL unrhyw wefan sydd yn cynnwys y camddefnydd honedig a disgrifio natur y cynnwys sydd yn achosi pryder. Efallai bydd yn rhaid cofnodi a chadw sgrin luniau o'r cynnwys ar y peiriant sydd yn cael ei ddefnyddio ar gyfer yr ymchwiliad hefyd. Gall y rhain cael eu hargraffu, arwyddo a'u hatodi i'r ffurflen (ac eithrio achosion o ddelweddau camdriniaeth rywiol plentyn - gweler isod)
- Unwaith bydd hyn wedi'i gwblhau a'i archwilio'n llawn bydd angen i'r grŵp farnu os oes sylwedd i'r pryder yma neu beidio. Os oes, yna bydd angen gweithredu'n briodol a gall hyn gynnwys y canlynol:
 - Ymateb mewnol neu weithdrefnau disgyblaeth
 - Cyfranogiad gan yr Awdurdod Lleol neu sefydliad cenedlaethol / lleol (fel sy'n berthnasol).
 - Cyfranogiad yr heddlu ac / neu weithrediad
 - Os yw cynnwys yn cael ei adolygu sydd yn cynnwys delweddau o gamdriniaeth Plentyn yna dylai stopio'r monitro a chyfeirio'r peth at yr Heddlu'n syth. Bydda enghreifftiau eraill i adrodd at yr heddlu yn cynnwys:
 - digwyddiadau o ymddygiad 'paratoi' (grooming)
 - gyrru deunydd brwnt i blentyn
 - deunydd i oedolion sydd â'r potensial i dorri'r Ddeddf Cyhoeddiadau Anwedus
 - deunydd hiliol troseddol
 - ymddygiad, gweithgaredd neu ddeunydd troseddol fel arall
- Ynysu'r cyfrifiadur dan sylw gorau bosib. Bydd unrhyw newid i'w gyflwr yn gallu niweidio ymchwiliadau hwyrach yr heddlu.

Mae'n bwysig bod yr holl gamau uchod yn cael eu dilyn gan y byddant yn darparu llwybr tystiolaeth i'r ysgol ac efallai'r heddlu ac yn dangos bod ymweliadau i'r gwefannau yma wedi'u gwneud er pwrpas diogelu. Dylai'r grŵp gadw'r ffurflen wedi'i llenwi fel tystiolaeth ac er pwrpas cyfeirio.

Gweithrediadau'r Ysgol

Mae'n fwy tebygol bydd yr ysgol angen delio â digwyddiadau sydd yn cynnwys camddefnydd amhriodol yn hytrach nag anghyfreithlon. Mae'n bwysig bod ymateb sydyn i unrhyw ddigwyddiadau mewn modd cyfatebol, a bod aelodau cymuned yr ysgol yn ymwybodol bod ymateb wedi bod i ddigwyddiadau. Y bwriad ydy bod ymdriniaeth i ddigwyddiadau o gamddefnydd yn cael ei wneud trwy weithdrefnau ymddygiad / disgyblaeth arferol fel canlyn:

+Disgyblion

Digwyddiadau:	Cyfeirio at athro / tiwtor dosbarth	Cyfeirio at y Pennaeth	Cyfeirio at yr Heddlu	Cyfeirio at staff cefnogi technegol ar gyfer gweithrediad hidlo / diogelwch ayb	Hysbysu rhieni / gofaluwr	Tynnu hawliau mynediad i'r rhydwaith / rhyngwryd	Rhybudd	Cosb bellach ee cadw yn ôl / gwaharddiad o'r ysgol
Cyrchu neu geisio cael mynediad i ddeunydd gall ei ystyried yn anghyfreithlon ar bwrpas (gweler y rhestr mewn adran gynharach ar weithgareddau anaddas / amhriodol).	X	X		X	X		X	
Defnydd o wefannau sydd ddim yn addysgiadol yn ystod gwersi heb awdurdod	X	X			X			
Defnydd o ffonau symudol / camera digidol / dyfeisiau symudol eraill heb awdurdod	X	X			X			
Defnydd o gyfryngau cymdeithasol / apiau negeseuo / e-bost personol heb awdurdod	X	X			X			
Lawrlwytho neu lwytho ffeiliau i fyny heb awdurdod	X	X			X			
Caniatáu eraill i gael mynediad i rwydwaith yr ysgol wrth rannu enw defnyddiwr a chyfrineiriau	X	X			X			
Ceisio, neu gael mynediad i rwydwaith yr ysgol gan ddefnyddio cyfrif myfyriwr / disgybl arall	X	X		X	X		X	
Ceisio, neu gael mynediad i rwydwaith yr ysgol gan ddefnyddio cyfrif aelod o staff	X	X		X	X		X	
Llygru neu ddinistrio data defnyddwyr eraill	X	X			X		X	
Gyrru e-bost, testun neu neges sydd yn cael ei ystyried yn sarhaus, yn aflonyddu neu'n bwlio yn ei natur	X	X			X		X	
Torri parhaus o'r uchod, yn dilyn rhybuddion neu sancsiynau blaenorol	X	X			X			X
Gweithrediadau gall ddwyn anfri ar yr ysgol neu dorri cyfanrwydd ethos yr ysgol.	X	X			X		X	
Defnyddio gwefannau procsi neu fodd arall i wyrdroi system hidlo'r ysgol	X	X		X	X		X	
Cael mynediad i ddeunydd sarhaus neu bornograffig ar ddamwain a ddim yn adrodd y digwyddiad	X	X		X	X			
Cael, neu geisio cael mynediad i ddeunydd sarhaus neu bornograffig	X	X		X	X	X		X
Derbyn neu drosglwyddo deunydd sydd yn torri hawlfraint person arall neu'n torri'r Ddeddf Amddiffyn Data	X	X			X		X	

Staff

Digwyddiadau:	Cyfeirio at y Pennaeth	Cyfeirio at yr Awdurdod Lleol / Adnoddau Dynol	Cyfeirio at yr heddlu	Cyfeirio at Staff Cefnogi Technegol ar gyfer gweithrediad	Rhybudd	Gwaharddiad	Gweithred Ddisgyblaethol
Cyrchu neu geisio cael mynediad i ddeunydd gall ei ystyried yn anghyfreithlon yn bwrpasol (gweler y rhestr mewn adran gynharach ar weithgareddau anaddas / amhriodol).	X	X	X				
Defnydd personol anaddas o'r rhyngwyd / cyfryngau cymdeithasol / e-bost personol	X				X		
Lawrlwytho neu lwytho ffeiliau i fyny heb awdurdod	X				X		
Caniatáu eraill i gael mynediad i rwydwaith yr ysgol wrth rannu enw defnyddiwr a chyfrineiriau neu geisio, neu gael mynediad i rwydwaith yr ysgol gan ddefnyddio cyfrif person arall	X				X		
Defnydd anghyfrifol o ddata personol ee cadw neu drosglwyddo data mewn modd anniogel	X				X		
Gweithrediadau bwriadol i dorri amddiffyniad data neu reolau diogelwch rhwydwaith	X	X			X		X
Llygru neu ddinistrio data defnyddwyr eraill neu achosi niwed bwriadol i galedwedd neu feddalwedd	X	X			X		X
Gyrru e-bost, testun neu neges sydd yn cael ei ystyried yn sarhaus, yn aflonyddu neu'n bwlio yn ei natur	X	X			X		X
Defnyddio e-bost personol/ rhwydweithio cymdeithasol / negeseuo sydyn / negeseuo testun i gyfathrebu'n ddigidol gyda myfyrwyr / disgyblion	X	X	X		X	X	X
Gweithrediadau gallai beryglu safle proffesiynol yr aelod staff	X	X			X	X	X
Gweithrediadau gall ddwyn anfri ar yr ysgol neu dorri cyfanrwydd ethos yr ysgol.	X	X			X	X	X
Defnyddio gwefannau procsi neu fodd arall i wyrdroi system hidlo'r ysgol	X	X		X	X	X	X
Cael mynediad i ddeunydd sarhaus neu bornograffig ar ddamwain a ddim yn adrodd y digwyddiad	X			X	X		

Cael, neu geisio cael mynediad i ddeunydd sarhaus neu bornograffig yn bwrpasol	X	X	X	X		X	X
Torri hawlfraint neu reolau trwyddedu	X				X		
Torri parhaus o'r uchod, yn dilyn rhybuddion neu sancsiynau blaenorol	X	X	X		X	X	X